

## Bügelverschluss

Für alle Leistungsbereiche – von 1.000 bis 32.000 Flaschen pro Stunde.



### Hygienic Design\*

Beste mikrobiologische Werte  
und perfekte Hygiene

\* Erarbeitet mit Forschungszentrum Weihenstephan  
für Brau- und Lebensmittelqualität

## Bügelverschließer

**RICO Bügelverschließer zeichnen sich durch neueste Hygiene-Technologie und optimierte Konstruktion aus.**

Ein biologischer Vortisch sorgt für maximale Hygiene und Sauberkeit. Der Maschinentisch ist auf kleinste Fläche reduziert. Glatte Oberflächen an allen Seiten, inklusive abgeschrägter Kanten, gewährleisten das sofortige Abfließen von Wasser und vermeiden Pfützenbildung. Der mittlere Rauheitswert beträgt nur 0,8 µm.



## Für alle Leistungsbereiche:

### **BVH 1**

1.000 Flaschen/h



### **BVH 3.5**

3.500 Flaschen/h



### **BVH 7**

7.000 Flaschen/h



### **BVH 18**

18.000 Flaschen/h



### **BVH 20**

20.000 Flaschen/h



### **BVH 32**

32.000 Flaschen/h



## Bügelverschließer



Serienmäßige Höhenverstellung

### Optional:

- Spül- und Schwalleinrichtung
- Schaumreinigungssystem
- Dynamische Hochdruckeinspritzung (HDE)
- Fernwartung
- Betriebsdatenerfassung
- Vision-Technik zur Kontrolle von Bügeln, Dichtgummis, Logos, etc.
- Motorische Höhenverstellung

## Ihre Vorteile:

- + **Mechanische Prüfung der Bügelspannung** mit Ausschleusung fehlerhaft verschlossener Flaschen
- + **Integrierte Bügelverschlusskontrolle**
- + **Verschleißquote bei Neu- und Rücklaufflaschen > 98%**  
= höchste Verschleißquote am Markt
- + **Integrierte Höhenverstellung** zur Verarbeitung verschiedener Flaschenhöhen
- + **Hygienic Design** (erarbeitet mit Forschungszentrum Weihenstephan für Brau- und Lebensmittelqualität) für hervorragende mikrobiologische Werte
- + **Bügelschonende Arbeitsweise**
- + **Überwiegend in Edelstahlausführung**
- + **Hochwertige Motoren und Steuerungskomponenten namhafter Hersteller**
- + **Modernes, wartungsfreies Getriebe- und Antriebssystem**
- + **Ausgestattet mit SPS-Steuerung** (Siemens Simatic S7)
- + **Kaum Verschleißteile**
- + **Geringer Energieverbrauch**



## Ihr Spezialist für Bügelflaschen bietet mehr:

### Bügelmontiermaschine

6.000 Flaschen/h



### Bügelöffner

bis zu 12.000 Flaschen/h



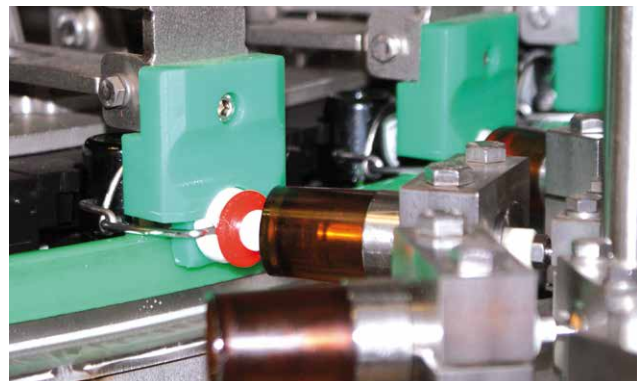
### Bügelflascheninspektor

34.000 Flaschen/h



### Dichtgummiwechsler

10.000 Flaschen/h



## Alles aus einer Hand

Profitieren Sie von den **Synergieeffekten**, die sich durch unsere Integration in die **Pütz Group** ergeben!  
Über Maschinen und Anlagen für die Getränkeindustrie hinaus können wir z.B. Ihre Anlage mit modernster Steuerungs- und Vision-Technik ausstatten.

**RICO GmbH**  
Ferdinand-Porsche-Straße 5  
73479 Ellwangen  
DEUTSCHLAND

info@rico-maschinenbau.de  
Phone: +49 7961 56499-0  
www.rico-maschinenbau.de

